

Cortadora de fiambre

# Moretti Trecento

- › Equipe su comercio con un equipo confiable y robusto
- › Sencillo sistema de afiliación
- › Bajo nivel de mantenimiento
- › Seguridad en el manejo



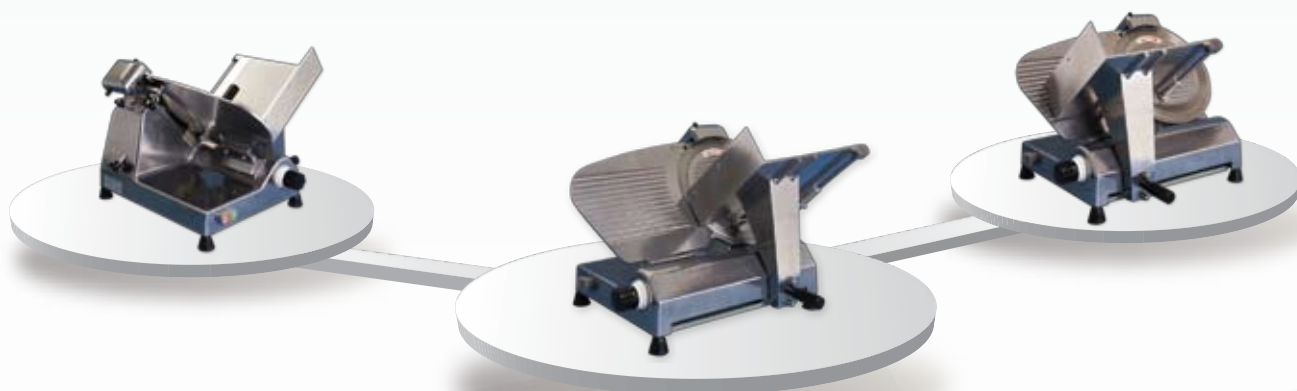
Soluciones integrales en automatización, registraci3n y control

**Moretti**



Moretti Trecento

# Características



Carcasa

Cuchilla

Espesor de corte

Potencia de motor

Transmisión

Carro porta fiambre

Medidas

Peso

Alimentación

Aluminio pulido

Acero de 300 mm.

Max 18 mm.

1/3 HP

Correa Dentada

Piezas de hasta 220 mm.

480 mm. Alto x 510 mm. Ancho x 640 mm. Largo

27 Kg.

CA 220 V

**Moretti**

Andrés Moretti e Hijos S.A.

Carlos Calvo 2740 / 2755 - C1230AAS Capital Federal - Argentina

Tel.: (011) 4103 - 4500 (línea rotativa)

ventas@moretti.com.ar - www.moretti.com.ar